

[断熱区分5, 6, 7地域]

※敷地確定後及び、特定行政庁の指導により  
プラン・見積が変更になる場合があります。

※地盤改良が必要な場合は地盤改良工事費が別途必要と成ります。

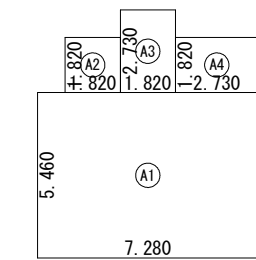
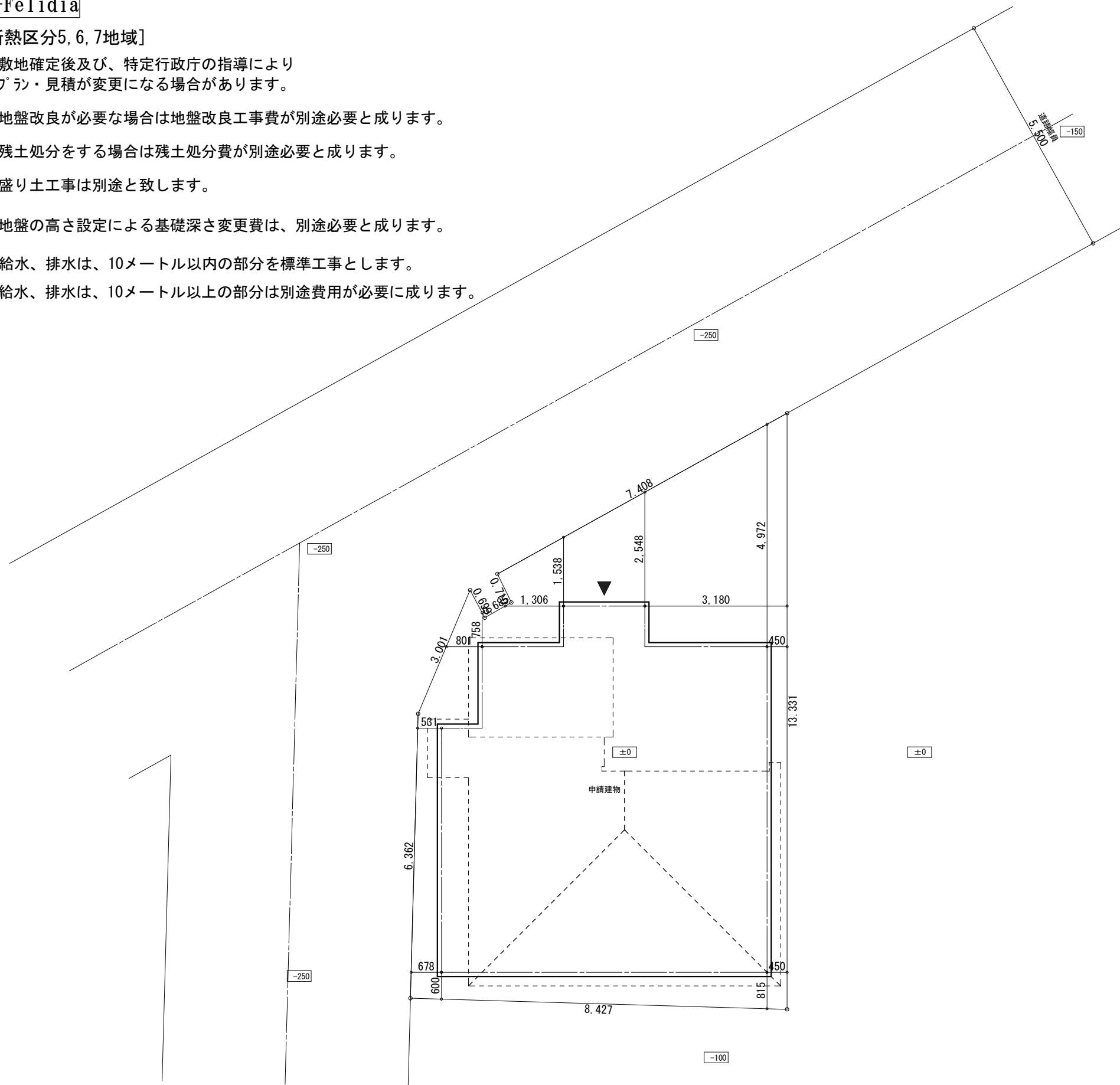
※残土処分をする場合は残土処分費が別途必要と成ります。

※盛り土工事は別途と致します。

※地盤の高さ設定による基礎深さ変更費は、別途必要と成ります。

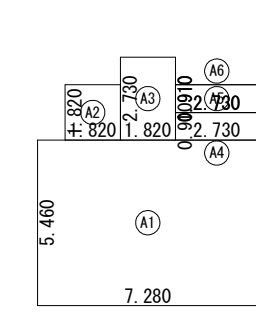
※給水、排水は、10メートル以内の部分を標準工事とします。

※給水、排水は、10メートル以上の部分は別途費用が必要に成ります。



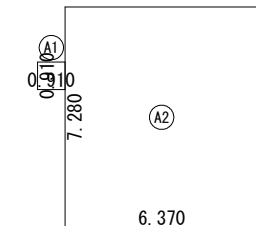
形状	計算式	面積
(A1) 矩形	7.280×5.460	39.7488
(A2) 矩形	1.820×1.820	3.3124
(A3) 矩形	1.820×2.730	4.9686
(A4) 矩形	2.730×1.820	4.9686
面積 計(m <sup>2</sup> )		52.99
(坪)		16.03

建築面積求積図 S:1/250



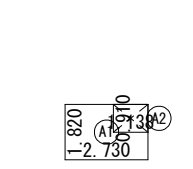
形状	計算式	面積
(A1) 矩形	7.280×5.460	39.7488
(A2) 矩形	1.820×1.820	3.3124
(A3) 矩形	1.820×2.730	4.9686
(A4) 矩形	2.730×0.910	2.4843
(A5) 矩形	2.730×0.910	2.4843
(A6) 負	2.730×0.910	*-2.4843
面積 計(m <sup>2</sup> )		52.99
(坪)		16.03
容積延面積 計(m <sup>2</sup> )		50.51

1階 床面積求積図 S:1/250



形状	計算式	面積
(A1) 矩形	0.910×0.910	0.8281
(A2) 矩形	6.370×7.280	46.3736
面積 計(m <sup>2</sup> )		47.20
(坪)		14.27

2階 床面積求積図 S:1/250



形状	計算式	面積
(A1) 矩形	2.730×1.820	4.9686
(A2) 吹抜け	1.138×0.910	-1.0355
面積 計(m <sup>2</sup> )		3.93
(坪)		1.18

PH1階 床面積求積図 S:1/250

第一種低層住居専用地域  
60/150  
防火指定なし  
北側斜線あり

項目	面積
敷地面積	88.99
建築面積	52.99
床面積 1階	52.99
床面積 2階	47.20
PH1階	3.93
延床面積 (車庫面積含む)	104.12
施工床面積	120.80
建蔽率 (52.99/88.99)×100	59.55%
容積率 (101.64/88.99)×100	114.22%

株式会社ヤマダホームズ 法人事業部  
〒352-0011 埼玉県新座市野火止2-6-15  
TEL:(048)480-0707 FAX:(048)480-0708

株式会社ヤマダホームズ法人営業室二級建築士事務所  
二級建築士事務所 埼玉県知事登録 (1)第11442号  
埼玉県新座市野火止2-6-15 TEL:(048)480-0707 FAX:(048)480-0708  
二級建築士 埼玉県知事登録 第30018号 竹内 力

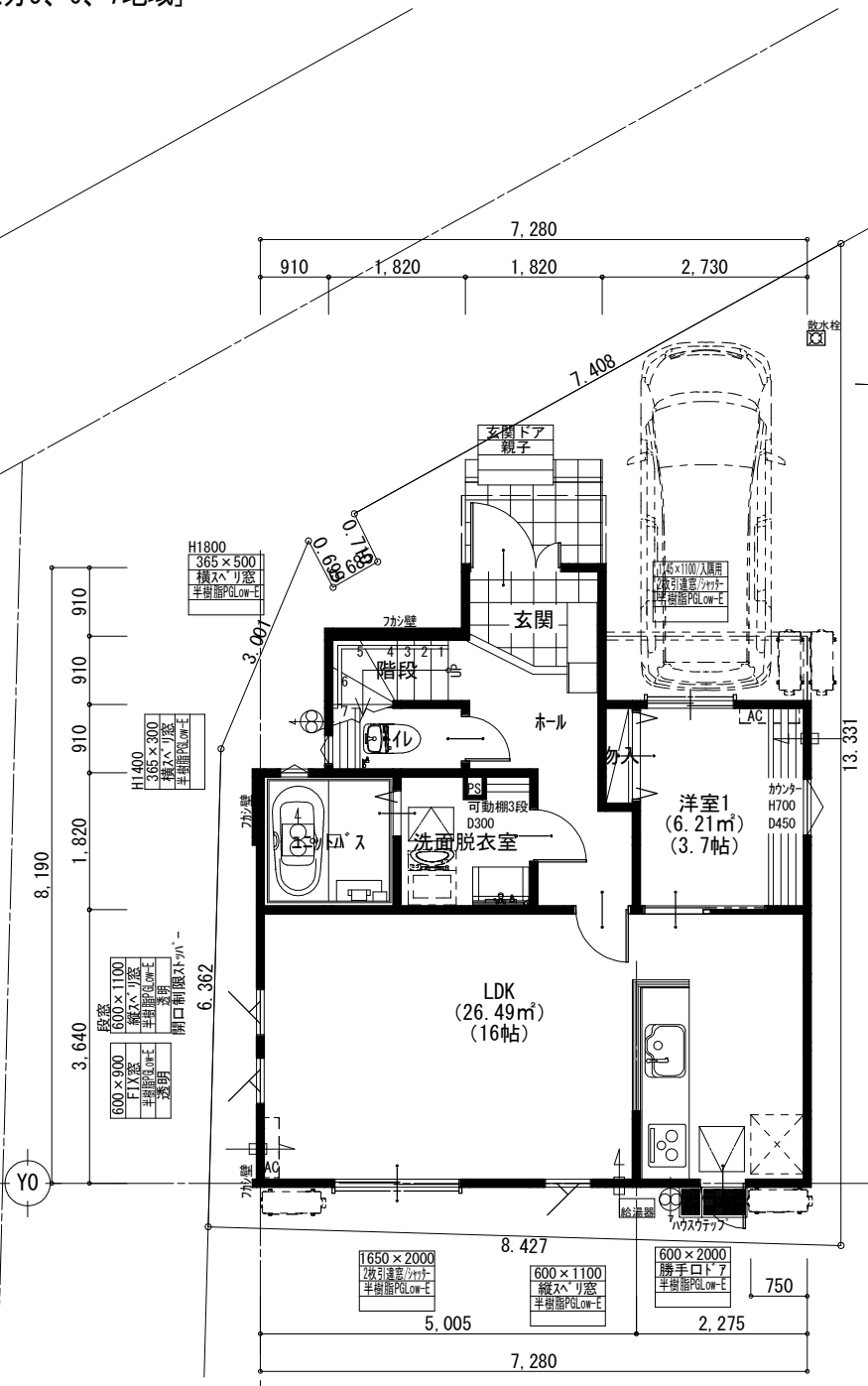
御施主様  
印

作図 竹内  
縮尺 1/100, 250  
営業 内海  
日付 2021/05/13

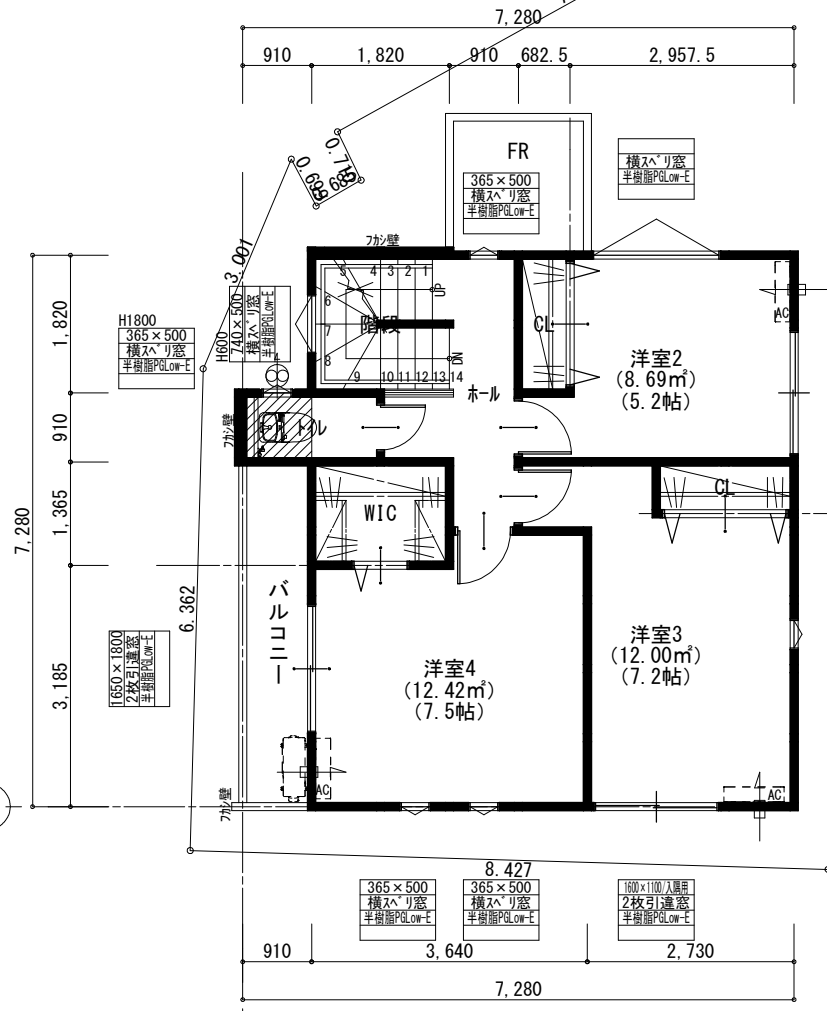
工事名称 千葉市花見川区朝日ヶ丘4丁目計画 A号棟  
図面名称 配置図, 面積求積図

ES-Felidia	モジュール 尺	耐火仕様対応 法22条地域仕様	省令準耐火仕様 無し	長期優良住宅認定申請 無し	フラット35 有り(フラット35S・金利)	柱・土台樹種 杉集成・桧KD	断熱工法 グラスウール	屋根材 平形彩色スレート	積雪量 30cm	給湯器 ガス給湯器	床暖房 無し	太陽光(建物) 無し	太陽光(その他) 無し	土台天端~2階床天端 2階床天端~小屋梁天端	標準天井高(1階:2,400mm 2階:2,400mm) 天井高さはプランにより一部確保できない可能性があります。
------------	------------	--------------------	---------------	------------------	--------------------------	-------------------	----------------	-----------------	-------------	--------------	-----------	---------------	----------------	---------------------------	--

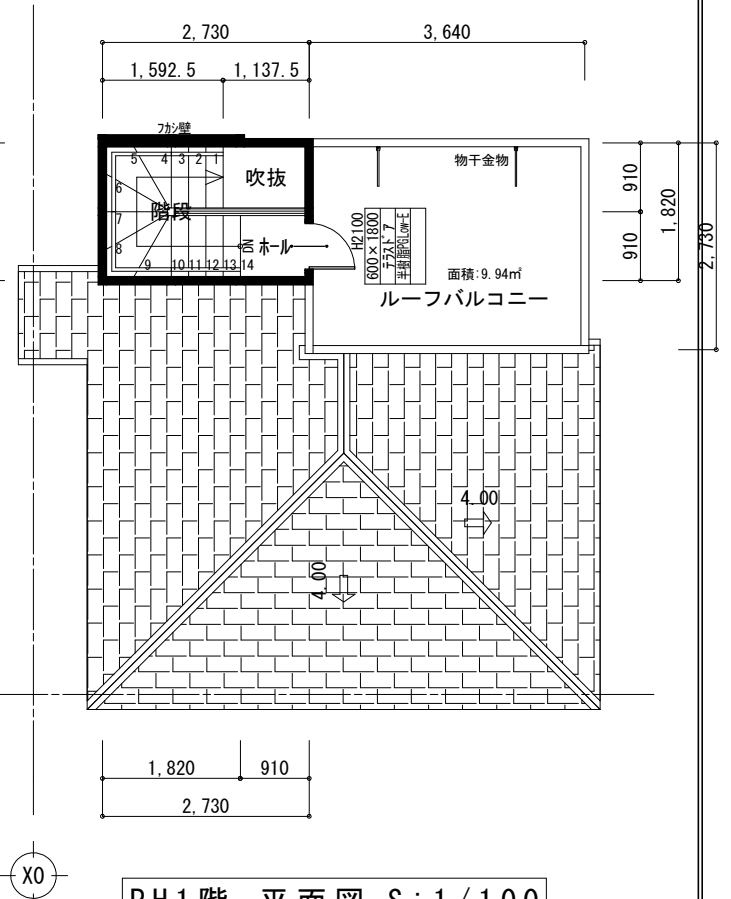
[断熱区分5、6、7地域]



1階 平面図 S:1/100



2階 平面図 S:1/100



PH1階 平面図 S:1/100

※敷地調査に基づいた計画ではありません。  
 実際の敷地形状により変更になります。  
 ※敷地確定後及び、特定行政庁の指導により  
 プラン・見積が変更になる場合があります。  
 ※構造計算等により、プランが変更になる場合があります。  
 (柱・壁などの位置)  
 ※梁成や配管経路により天井が下がる場合があります。

トータル面積表 (㎡)	
敷地面積	88.99
建築面積	52.99
床面積 1階	52.99
2階	47.20
PH1階	3.93
延床面積	車庫面積含む 104.12
施工床面積	120.80
建蔽率	(52.99/88.99) × 100 59.55%
容積率	(101.64/88.99) × 100 114.22%

株式会社ヤマダホームズ 法人営業室  
 〒352-0011 埼玉県新座市野火止2-6-15  
 TEL: (048) 480-0707 FAX: (048) 480-0708

株式会社ヤマダホームズ法人営業室二級建築士事務所  
 二級建築士事務所 埼玉県知事登録 (1)第11442号  
 埼玉県新座市野火止2-6-15 TEL: (048) 480-0707 FAX: (048) 480-0708  
 二級建築士 埼玉県知事登録 第30018号 竹内 力

印

御施主様  
 印

作図 竹内  
 営業 内海

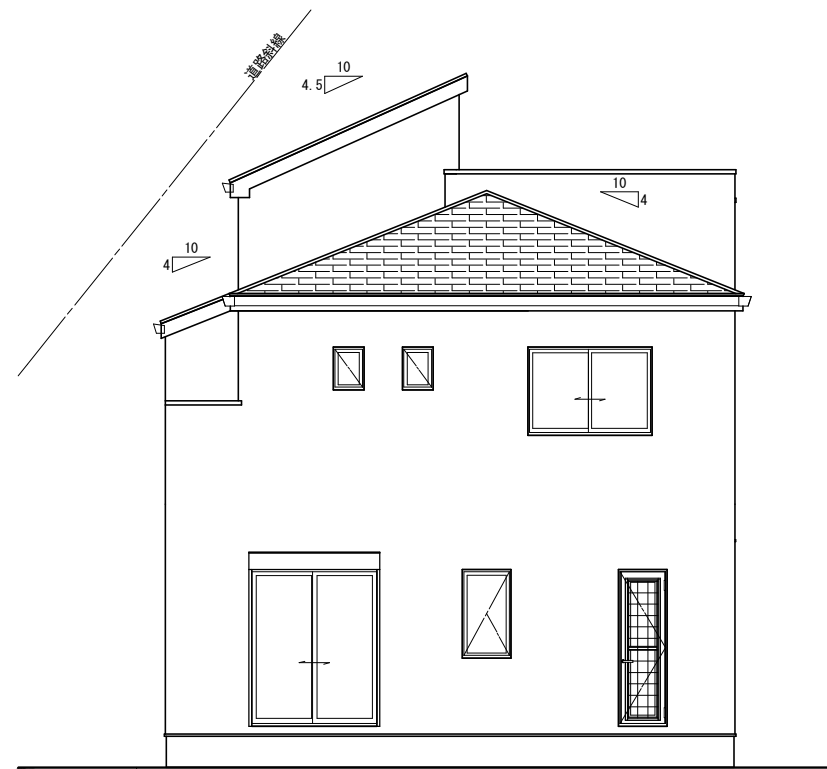
縮尺 1/100, 500  
 日付 2021/05/13

工事名称 千葉市花見川区朝日ヶ丘4丁目計画 A号棟  
 図面名称 平面図

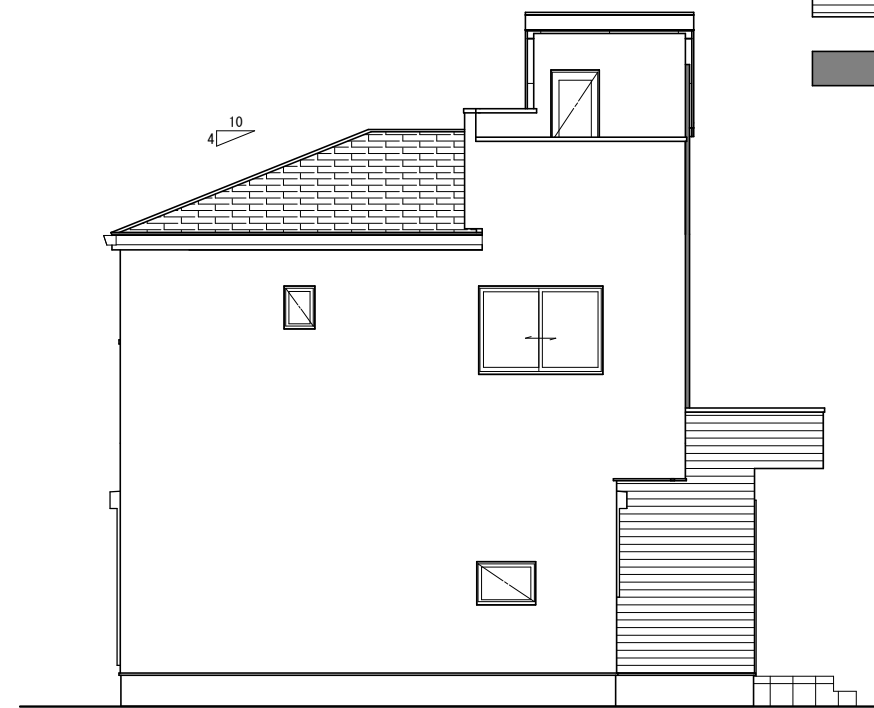
図面NO 3

ES-Felidia	屋根材	平形彩色スレート(不燃NM-2093)	軒天材	軒天14mm(不燃NM-3011)
	破風	窯業系化粧破風(不燃NM-1799)	軒天換気部材	軒天通気見切ABM2(非防火)

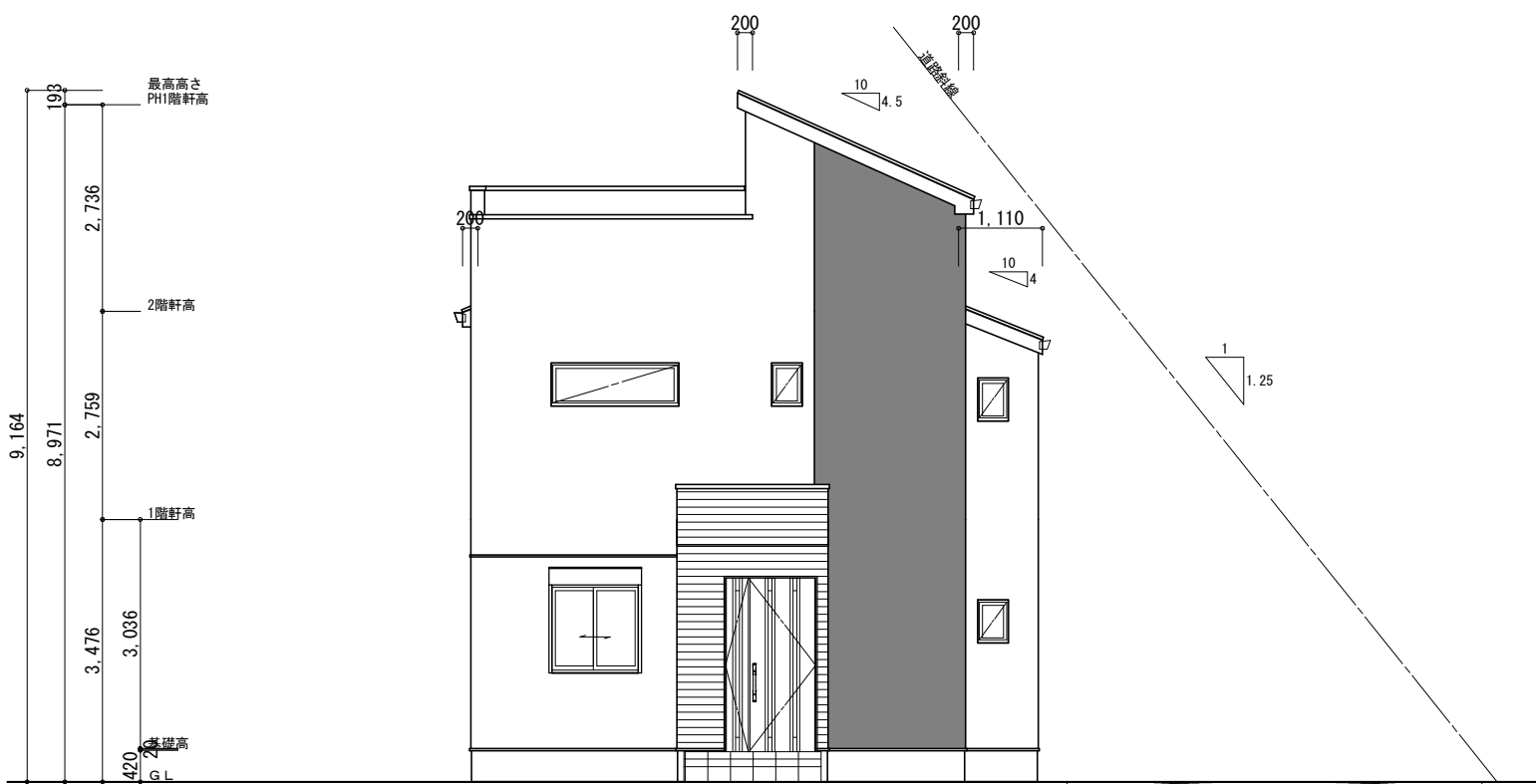
[断熱区分5、6、7地域]



南側 立面図 S:1/100






東側 立面図 S:1/100



北側 立面図 S:1/100



西側 立面図 S:1/100

-  ベースサイディング
-  アクセントサイディング①
-  アクセントサイディング②

株式会社ヤマダホームズ 法人事業部  
 〒352-0011 埼玉県新座市野火止2-6-15  
 TEL:(048)480-0707 FAX:(048)480-0708

株式会社ヤマダホームズ法人営業室二級建築士事務所  
 二級建築士事務所 埼玉県知事登録 (1)第11442号  
 埼玉県新座市野火止2-6-15 TEL:(048)480-0707 FAX:(048)480-0708  
 二級建築士 埼玉県知事登録 第30018号 竹内 力

御施主様  
 印

御施主様  
 印

作図 竹内  
 営業 内海

縮尺 1/100  
 日付 2021/05/13

工事名称 千葉市花見川区朝日ヶ丘4丁目計画 A号棟  
 図面名称 立面図

図面NO  
 3